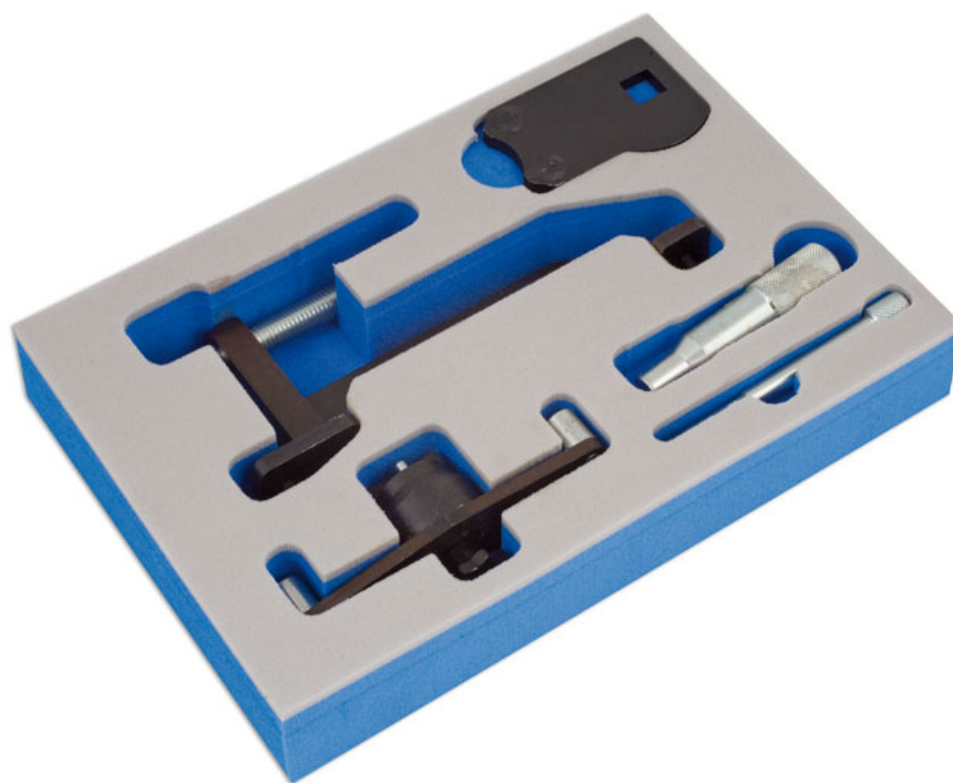




Zestaw blokad rozrzadu - GM

Zestaw ten umożliwia właściwą blokadę rozrzadu podczas serwisowania silników Opel Ecotec 2.0 montowanych w samochodach Vectra-B, Sintra, Zafira, Frontera-B. Pasuje również do Saab 9-3 z silnikiem 2.2D Turbo.



Additional Information

- Opel z silnikami Ecotec 2.0 pasującymi do modeli Vectra-B, Sintra, Zafira, Frontera-B.
- Zastosowanie: Saab 9-3/9-5 z 2.2D Turbo.
- OEM Saab 83 95 394/337/352/386.
-
- Również dostępne w metalowej walizce - zestaw Laser nr 4536.

<http://lasertools.co.uk/product/3581>



